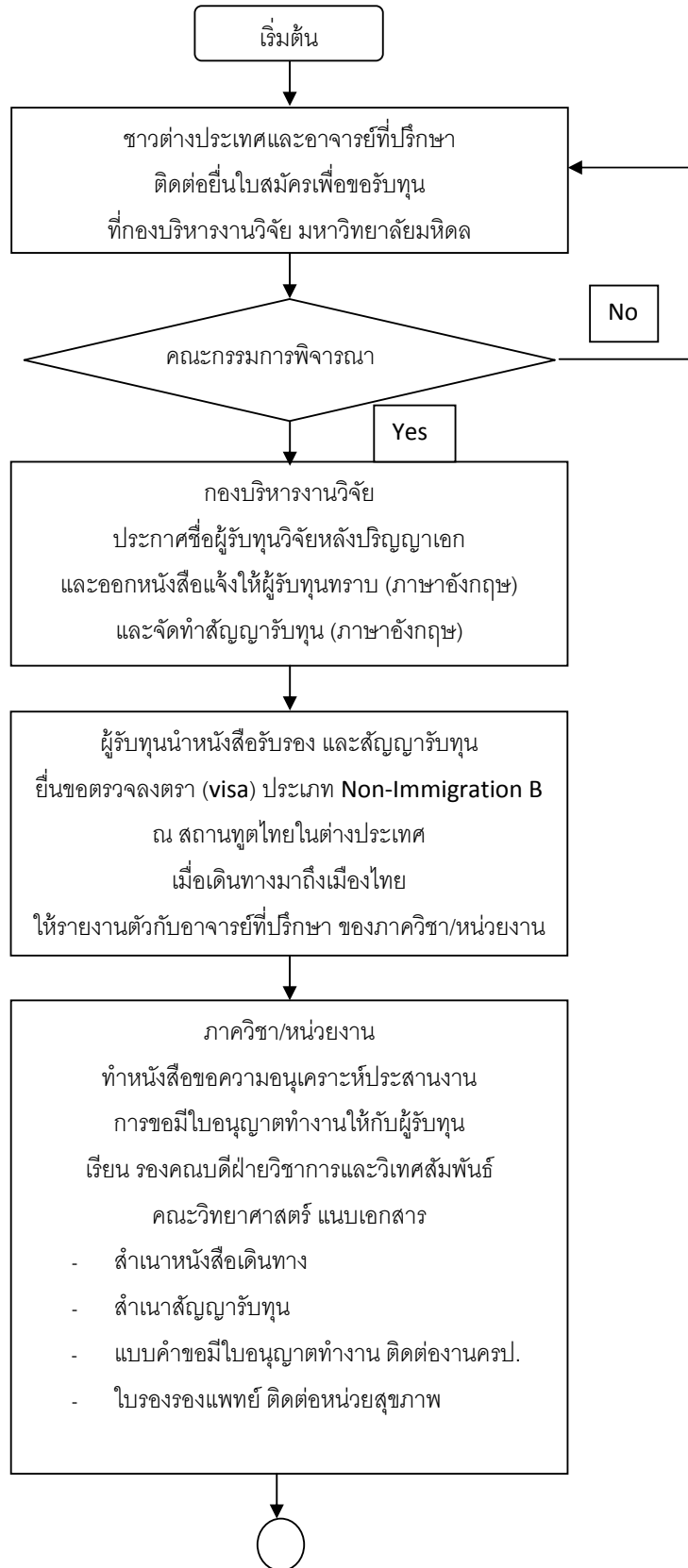
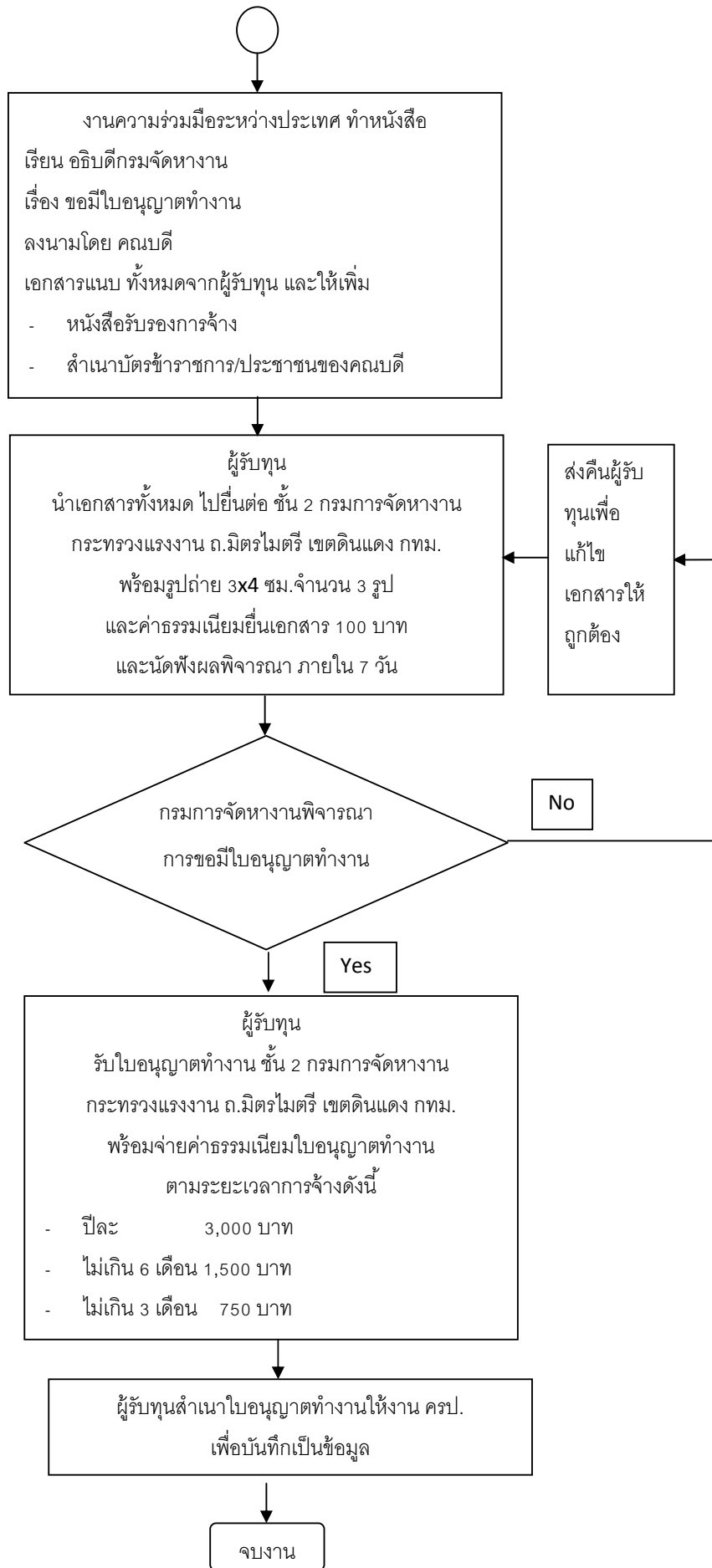


ขั้นตอนการดำเนินงานเกี่ยวกับวีซ่าและใบอนุญาตทำงาน
สำหรับผู้รับทุนวิจัยหลังปริญญาเอก (Postdoctoral Fellowship) ชาวต่างประเทศ





หมายเหตุ: ผู้ได้รับทุนสนับสนุนนักวิจัยหลังปริญญาเอกของมหาวิทยาลัยมหิดล ต้องทำใบอนุญาตทำงาน จึงจำเป็นต้องใช้วีซ่า Non-B เท่านั้น จึงจำเป็นต้องขออนุญาตตรวจลงตราประเภท Non-B จากสถานทูตไทยในประเทศของตนก่อนที่จะเดินทางมาถึงประเทศไทย โดยมีเอกสารที่ต้องใช้คือ หนังสือรับรองการรับทุน (ภาษาอังกฤษ) ซึ่งออกโดย กองบริหารงานวิจัย มหาวิทยาลัยมหิดล (สำหรับสถานทูตไทยในประเทศอินเดียต้องมีหนังสือรับรองที่เป็นภาษาไทยเพิ่มเติม) หากได้ตรวจลงตราประเภทอื่น เช่น ท่องเที่ยว (Tourist) หรือนักศึกษา (ED) เมื่อถึงประเทศไทยแล้วต้องดำเนินการขอเปลี่ยนประเภทการตรวจลงตรา โดยใช้หนังสือนำเรื่องขอเปลี่ยนประเภทการตรวจลงตรา จากมหาวิทยาลัยฯ (เนื่องจากมหาวิทยาลัยฯ เป็นเจ้าของทุน) และต้องมีระยะเวลาเหลือในการพำนักในประเทศไทย มากกว่า 21 วัน

ปัญหาที่ผ่านมา ต่างชาติเข้ามาด้วยประเภท Tourist (นักท่องเที่ยว), ED (นักศึกษา), F (เจ้าหน้าที่) ซึ่งไม่สามารถทำใบอนุญาตทำงานได้ และมีความยุ่งยากในการเปลี่ยนประเภทในภายหลัง ด้วยเงื่อนไขของระยะเวลาที่มีอยู่ และข้อจำกัดเรื่องสัญชาติของบางคน

ตัวอย่างหนังสือ

เรื่อง ขอบความอนุเคราะห์ตรวจลงตราของ.....

เรียน อธิบดีกรมการกงสุล

ด้วยมหาวิทยาลัยมหิดล ได้รับ.....(ให้ระบุชื่อ สัญชาติ)..... เป็นนักวิจัยหลังปริญญาเอก
ปฏิบัติงาน ณ ภาควิชา/หน่วยวิจัย.....คณะ.....มหาวิทยาลัยมหิดล จ.
มีกำหนดระยะเวลา.....ตั้งแต่.....ถึง.....

จึงเรียนมาเพื่อโปรดพิจารณาตรวจลงตราของ.....เป็น Non-B ด้วย โดย.....(ชื่อ)....
จะเดินทางไปติดต่อรับการตรวจลงตรา ณ(สถานทูต/สถานกงสุล).....ไทย เมือง.....
ประจำประเทศ..... และขอขอบพระคุณยิ่ง มา ณ โอกาสนี้

ขอแสดงความนับถือ

ลงชื่อ.....

(.....)

ตำแหน่ง.....